

# CCS8.0开发环境 安装及配置



北京匠牛科技  
[www.jiang-niu.com](http://www.jiang-niu.com)

# 概要

---

1. CCS8.0 安装包下载
2. CCS8.0 安装时注意事项
3. CCS8.0 安装流程演示

# CCS8.0安装包下载

- 百度云链接如下:

<https://pan.baidu.com/s/1ItwoOIVHkLpvJCJfVX5ikQ>

提取码: qlaw

- 离线安装包下载地址如下: [http://software-dl.ti.com/ccs/esd/documents/ccs\\_downloads.html](http://software-dl.ti.com/ccs/esd/documents/ccs_downloads.html)

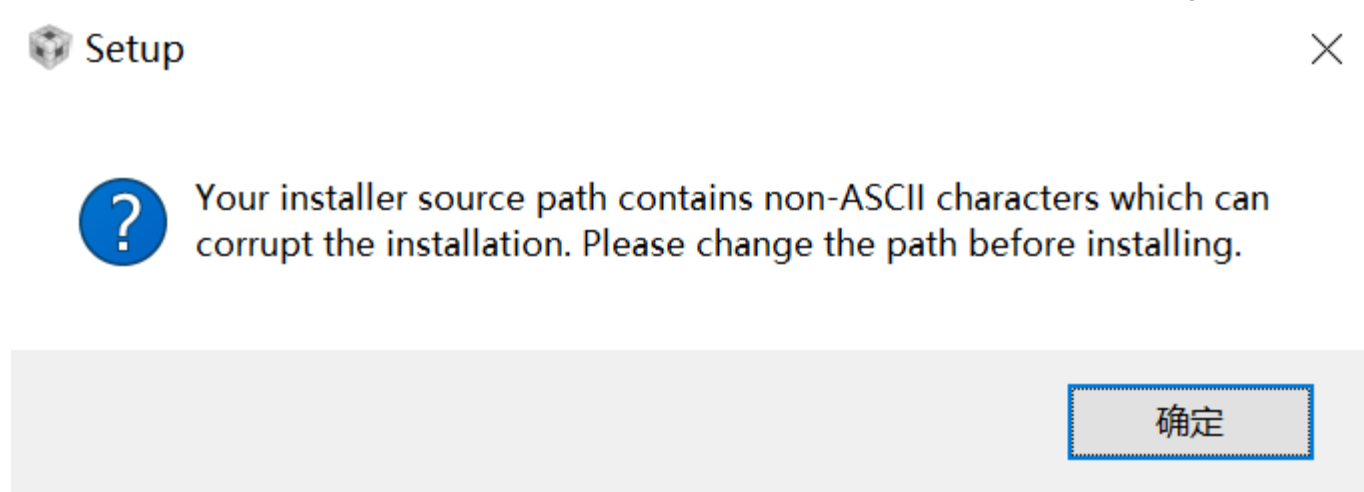
8.0.0	8.0.0.00016	Mar 09, 2018	<b>Off-line Installers:</b> <a href="#">Windows MD5</a> <a href="#">Linux MD5 - 64-bit only</a> <a href="#">MacOS MD5</a>  <a href="#">Manifest</a>	<ul style="list-style-type: none"><li>• <b>New/Notable In This Release (8.0.0.00016):</b></li><li>• <a href="#">Release notes</a></li><li>• Update to Eclipse 4.7 and CDT 9.3</li></ul> <p>Debugger</p> <ul style="list-style-type: none"><li>• Bug and stability fixes</li><li>• EMU18_M02 7.0.188.0</li></ul> <p>IDE</p> <ul style="list-style-type: none"><li>• Bug and stability fixes REX</li><li>• Robustness improvements Quarterly Device support updates</li></ul> <p>Compilers</p> <ul style="list-style-type: none"><li>• MSP GCC v6.4.0.32</li><li>• ARM GCC v7.2.1</li><li>• C6000 v8.2.x</li><li>• MCU Compilers v18.1.1 LTS</li></ul>
-------	-------------	--------------	--	--

# CCS8.0 安装时注意事项

1. 关闭系统防火墙 和 杀毒软件

2. 安装路径和文件夹的名称必须为ASCII字符（英文字符）

如下图报错是由于安装路径和文件夹的名称包含了非ASCII字符（非英文字符）



# CCS8.0 安装时注意事项

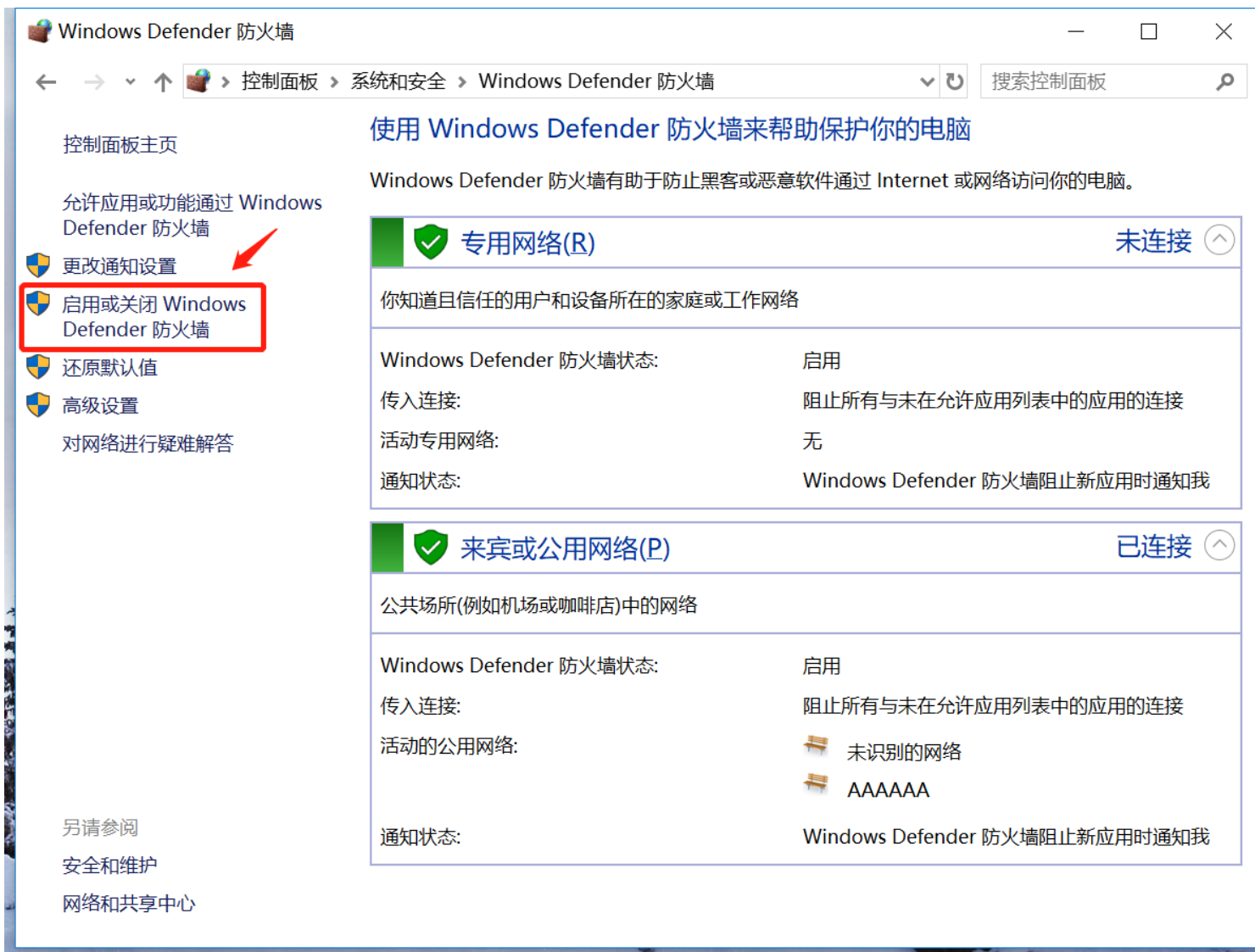
## 3.管理员用户名必须为ASCII字符（英文字符）



4.在安装过程中需要选择 MSP432 系列组件支持。MSP432 系列组件包含了您在LaunchPad上编程和调试所需的驱动。

让我们一起安装吧！

# 关闭防火墙 和 杀毒软件



# 查看管理员用户是否为英文字符



如果是非英文字符管理员名称，需要新建英文字符管理员账户。



# CCS8.0安装流程

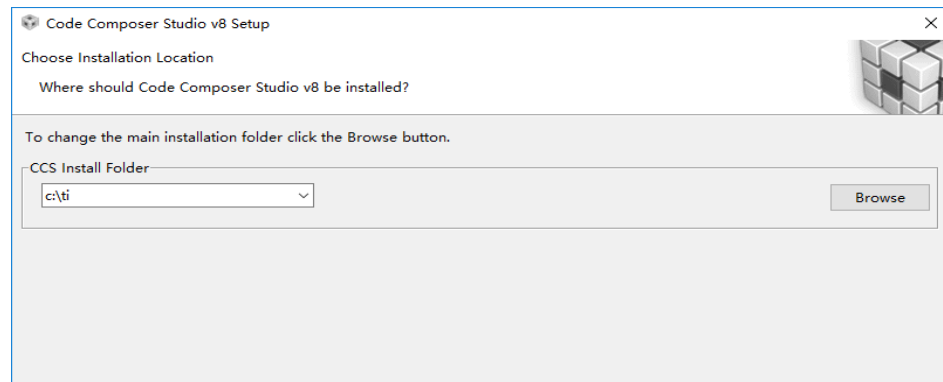
## 1.解压CCS8.0安装包

CCS8.0.0.00016\_win32 2018/3/6 11:55 文件夹

## 2. 打开安装包双击CCS\_setup\_x.x.xxxxx开始安装

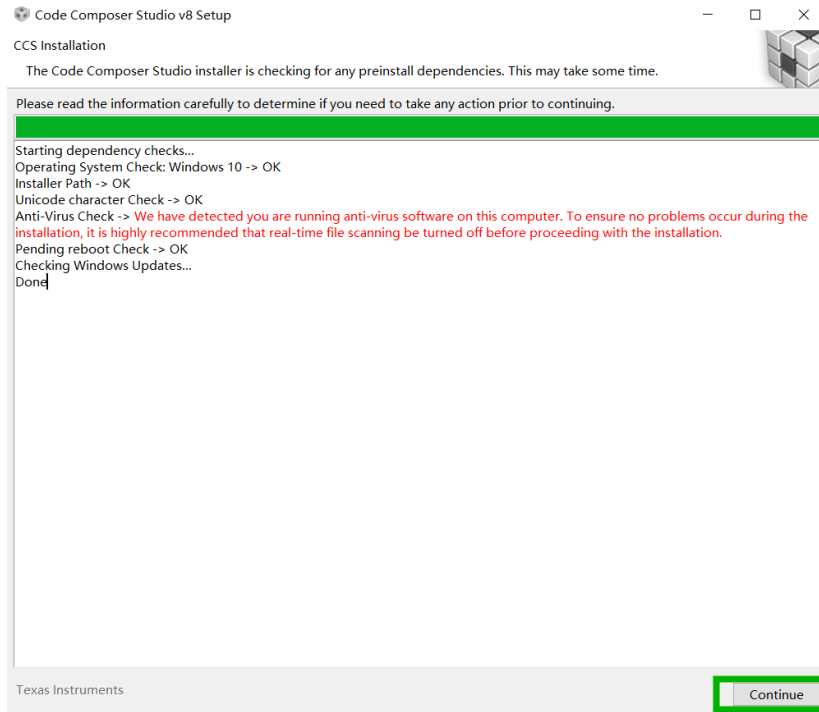
baserepo	2018/3/6 11:55	文件夹
binary	2018/3/6 11:55	文件夹
featurerepo	2018/3/6 11:54	文件夹
features	2018/3/6 11:55	文件夹
artifacts.jar	2018/3/6 11:55	JAR 文件
ccs_setup_8.0.0.00016	2018/3/6 11:54	应用程序
content.jar	2018/3/6 11:55	JAR 文件
README_FIRST	2018/3/6 11:55	文本文档
timestamp	2018/3/6 11:33	文本文档

## 3.默认将CCS安装到C盘。



# CCS8.0安装流程

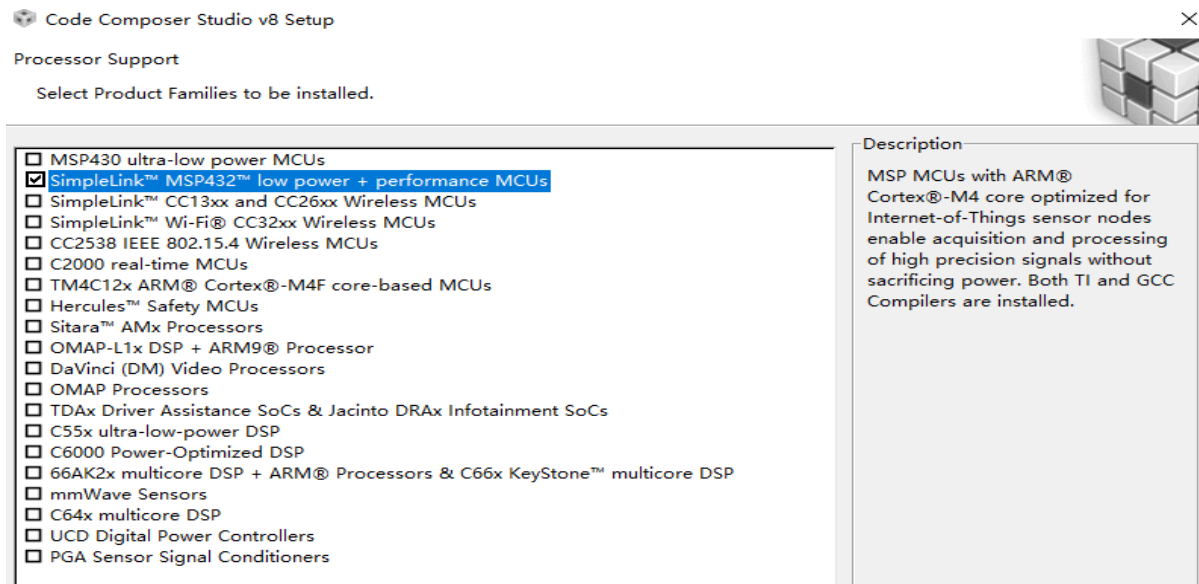
## 4.在兼容性检查结束后，点击Continue继续进行安装



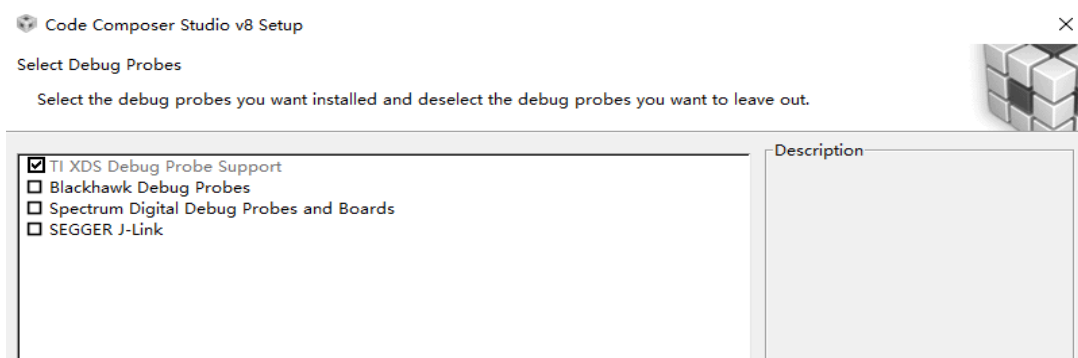
**注意：**系统兼容性检查，建议将防火墙全部关闭，否则会出现图中所示的红字警告，并有可能导致安装失败。

# CCS8.0安装流程

5.在安装过程中，请确保选择了SimpleLink MSP432 MCUs系列处理器支持。

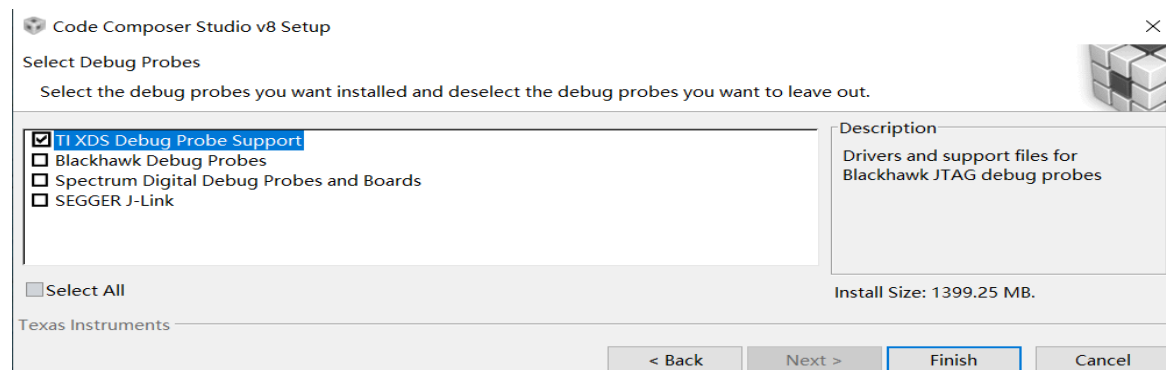


6.在调试工具（Debug Probe）支持选项中，确保选择默认的“TI XDS Debug Probe Support”组件。



# CCS8.0安装流程

7. 点击**finish**按钮，安装过程将自动开始。



安装时需要19分钟。

# 内容小结

---

1. 能够找到CCS8.0 安装包下载地址
2. 清楚了CCS8.0 安装时需要注意的事项
3. 能够安装CCS

# 更多信息请访问

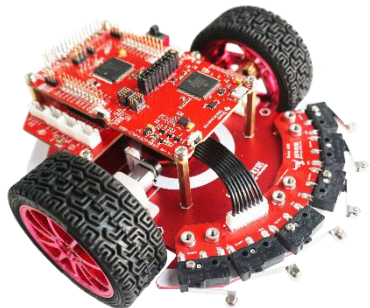
---



官方公众号



官方商城



# 谢谢

北京匠牛科技  
[www.jiang-niu.com](http://www.jiang-niu.com)

